

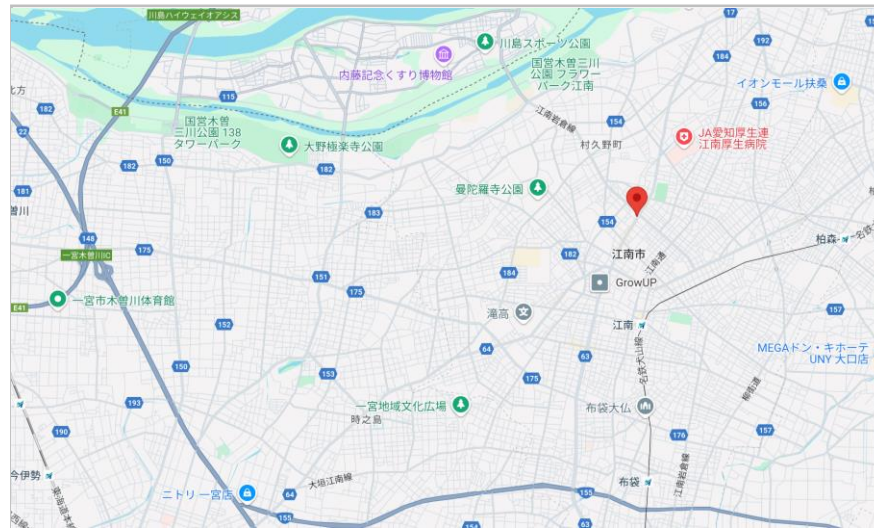
物件概要書

2024/10/22

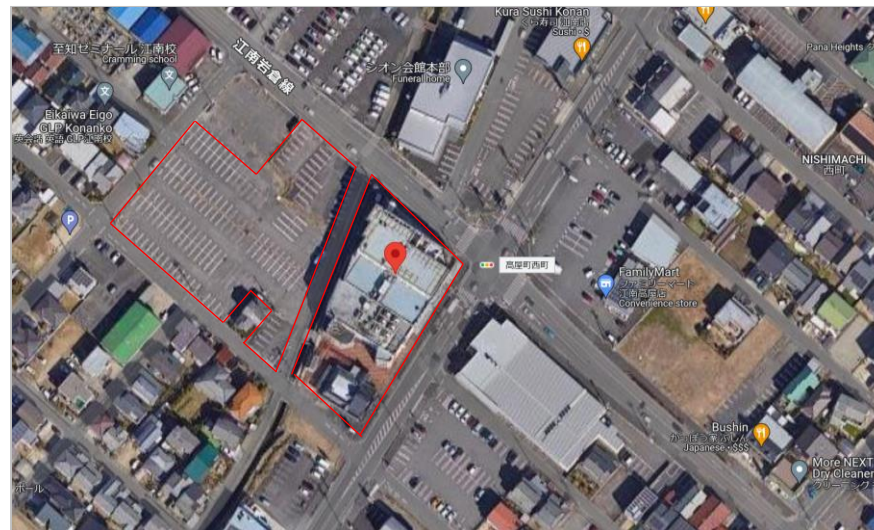
物件名 江南市高屋町西町パチンコ跡地

物件概要		
所在地	愛知県江南市高屋町西町38他	
前面道路	東側: 県道17号線(すいとびあ名草線) 北側: 江南岩倉線	
土地概要	敷地面積	合計: 6372.71㎡(約1927.74坪) ※登記簿上
	用途地域	準住居地域、第一種中高層住居専用地域
	建ぺい率	60%
	容積率	200%
間口	東側: 75m 北側: 80m	
現況	上物有り	
契約形態 / 契約年数	事業用定期借地	20年以上要相談
引渡時期	要相談	
引渡条件	要相談	
備考	※諸条件面要相談 東側: 準住居地域(約748.62坪) 西側: 第一種中高層住居専用地域(約1179.12坪)	

広域地図



航空写真



株式会社イマス 企画室

愛知県名古屋市中区錦2-2-2 名古屋丸紅ビル12F

TEL : 052-228-3178

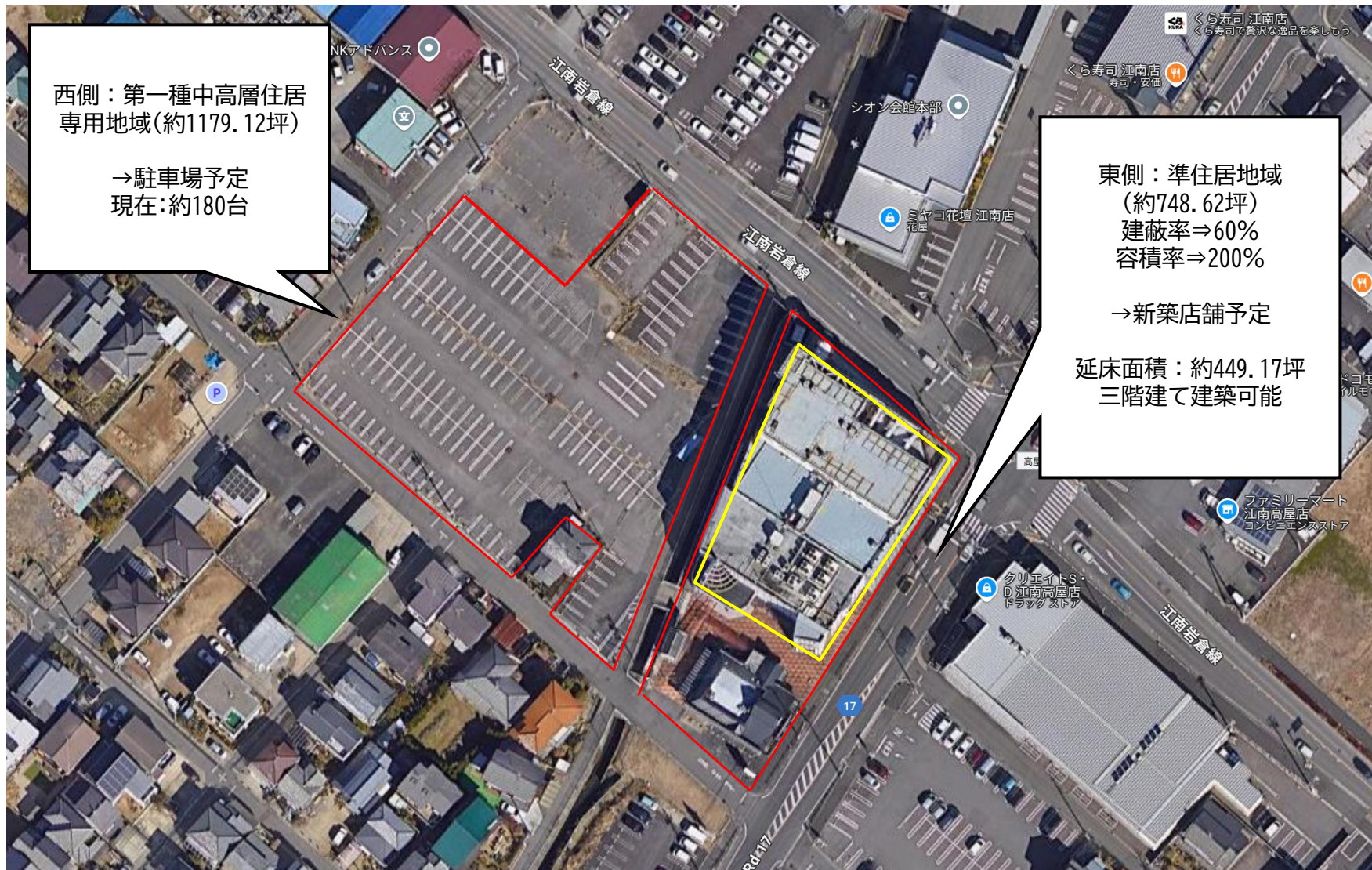
FAX : 052-228-3179

担当: 神野未夢香

Mail:

Phone: 080-7085-2986

jinno@imas-net.co.jp



西側：第一種中高層住居
 専用地域(約1179.12坪)
 →駐車場予定
 現在:約180台

東側：準住居地域
 (約748.62坪)
 建蔽率⇒60%
 容積率⇒200%
 →新築店舗予定
 延床面積：約449.17坪
 三階建て建築可能